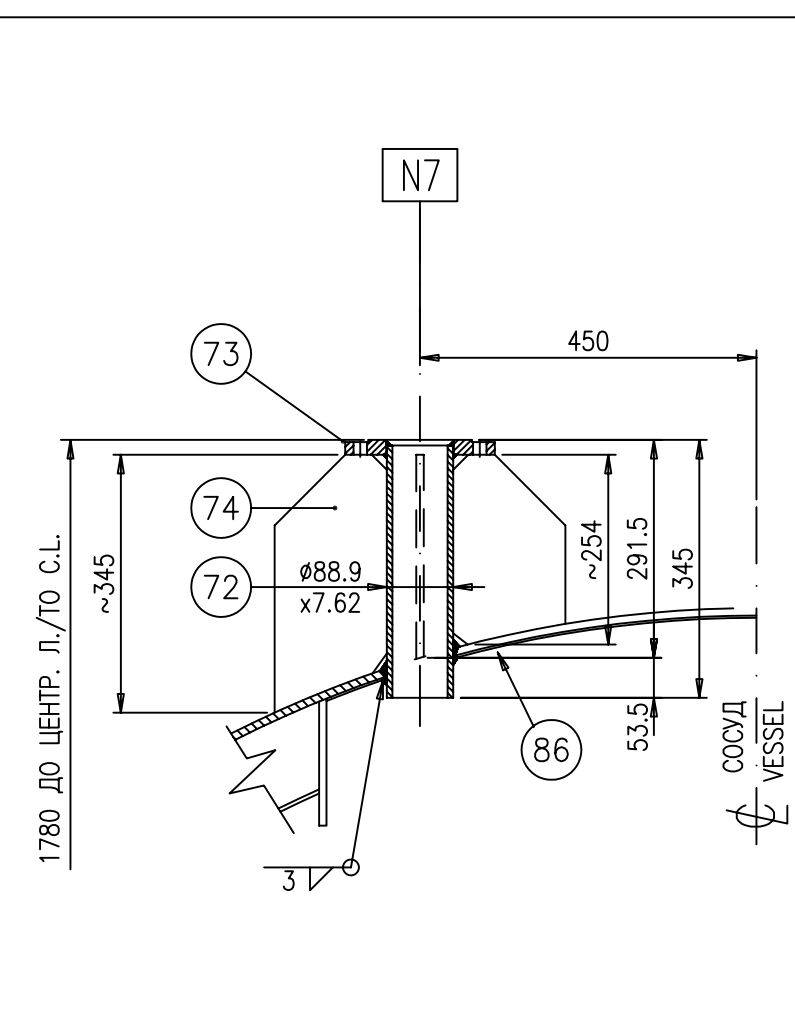
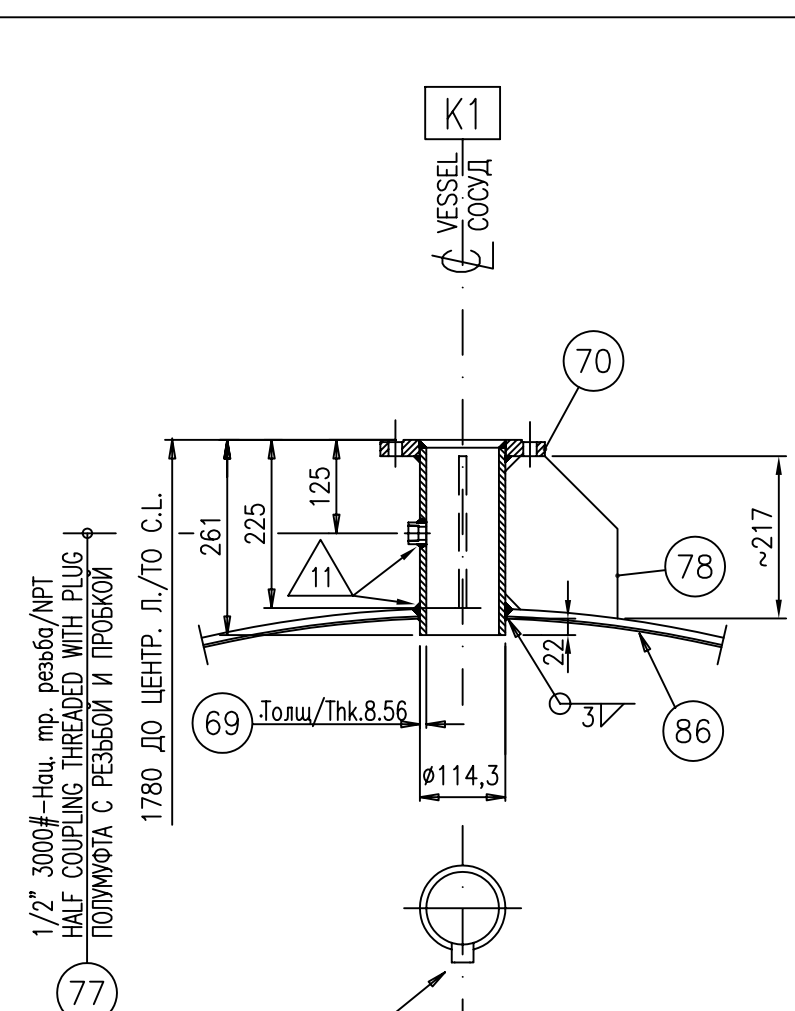


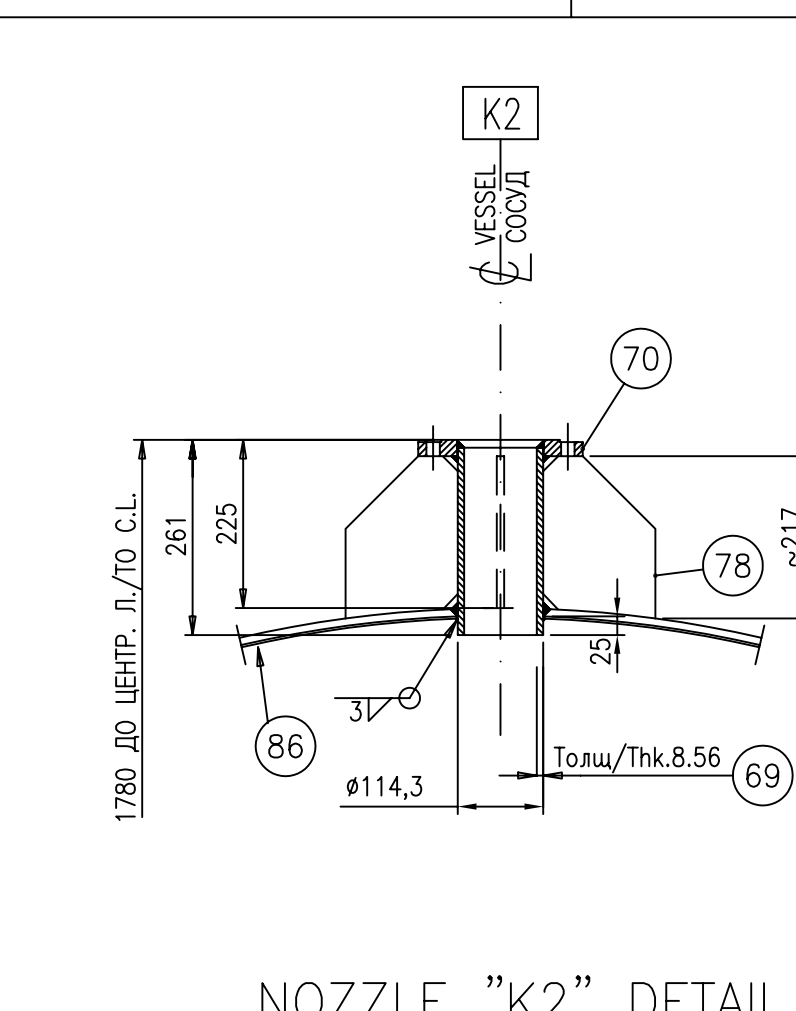
DETAIL NOZZLES "N3"
ПАТРУБКИ "N3": ДЕТАЛЬ



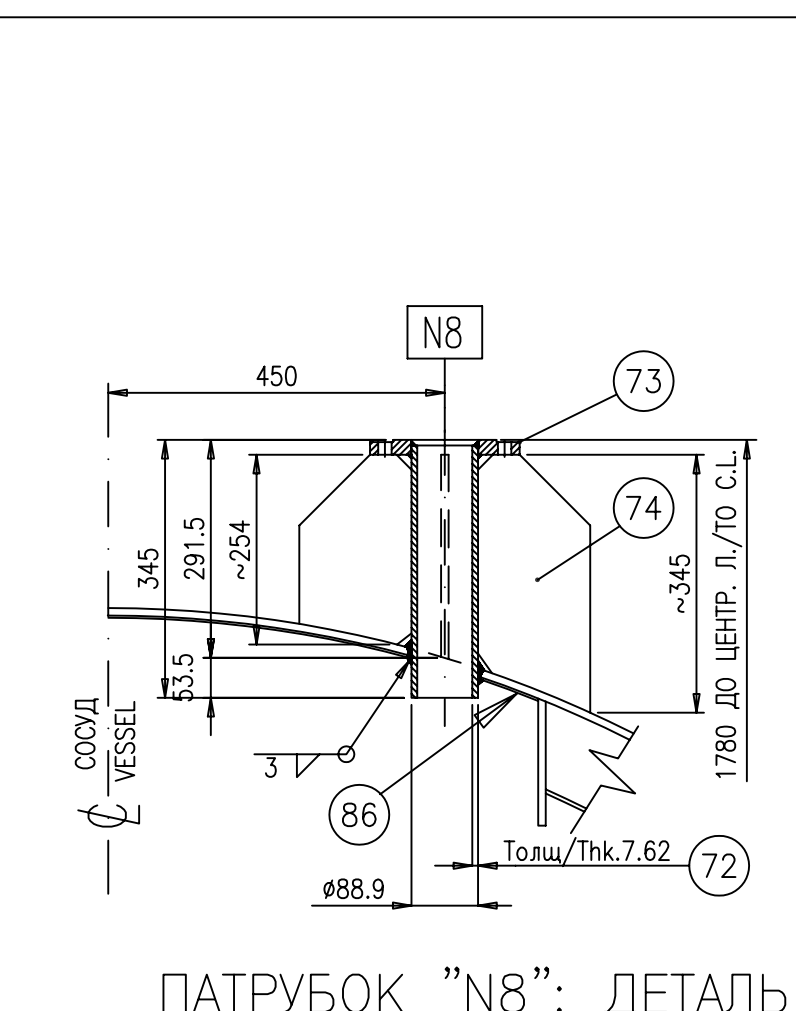
DETAIL NOZZLES "N7"
ПАТРУБКИ "N7": ДЕТАЛЬ



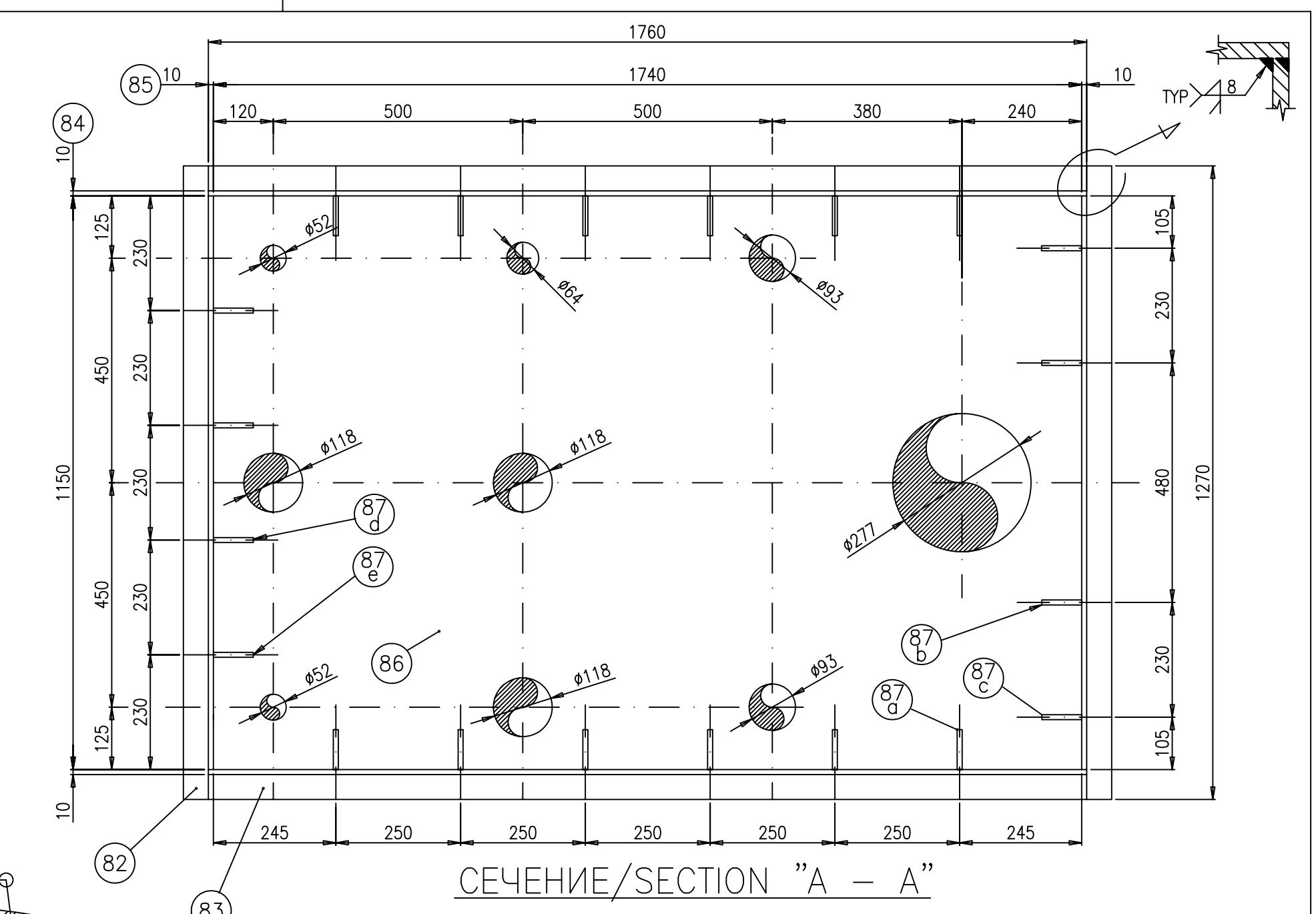
NOZZLE "K1" DETAIL
ПАТРУБОК "K1": ДЕТАЛЬ



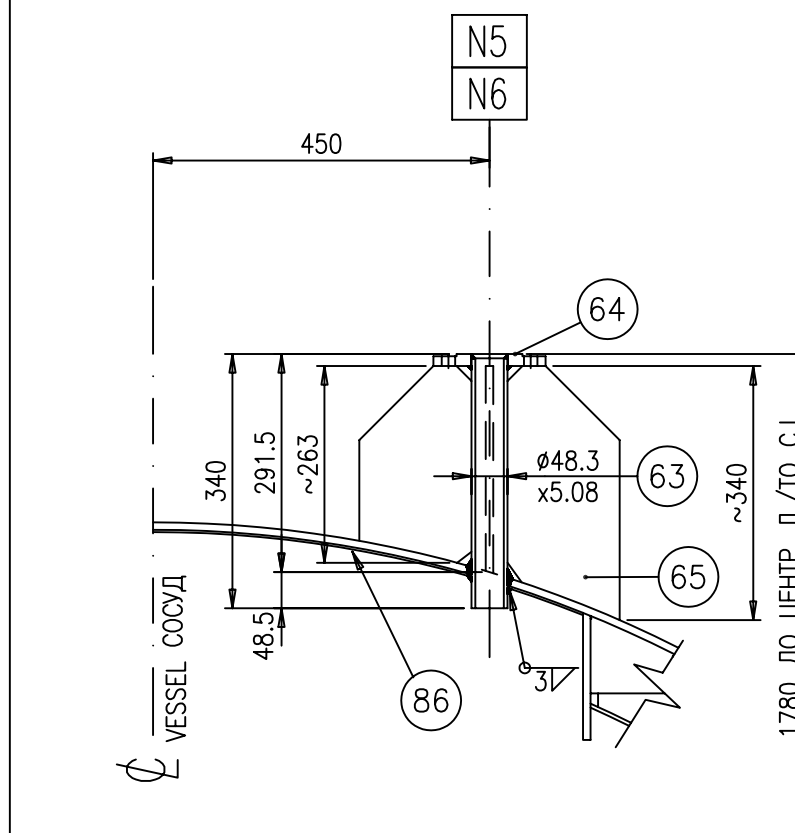
NOZZLE "K2" DETAIL
ПАТРУБОК "K2": ДЕТАЛЬ



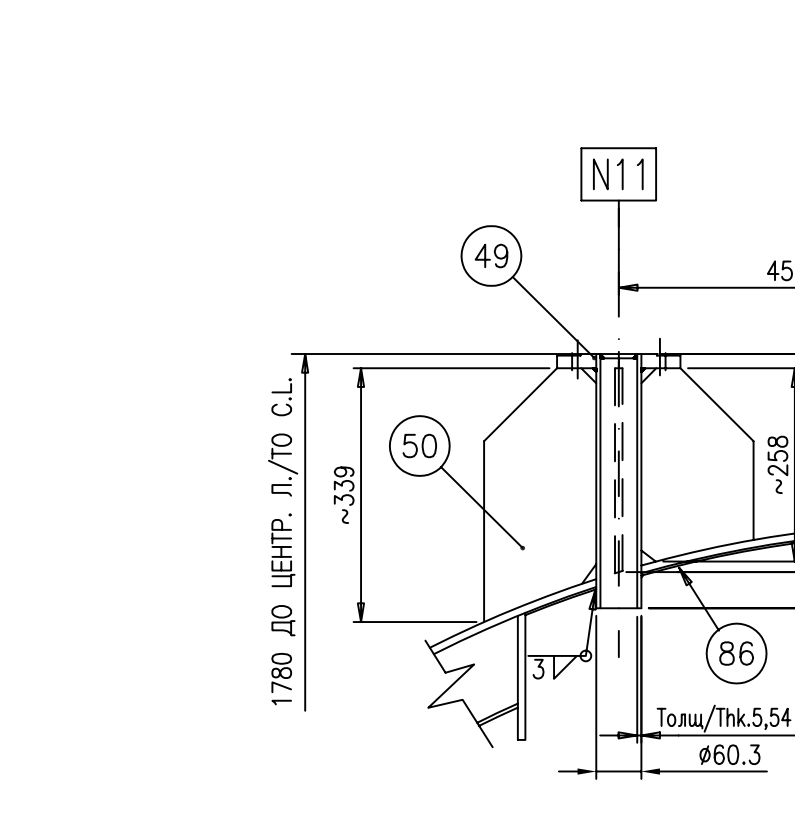
ПАТРУБОК "N8": ДЕТАЛЬ
DETAIL NOZZLE "N8"



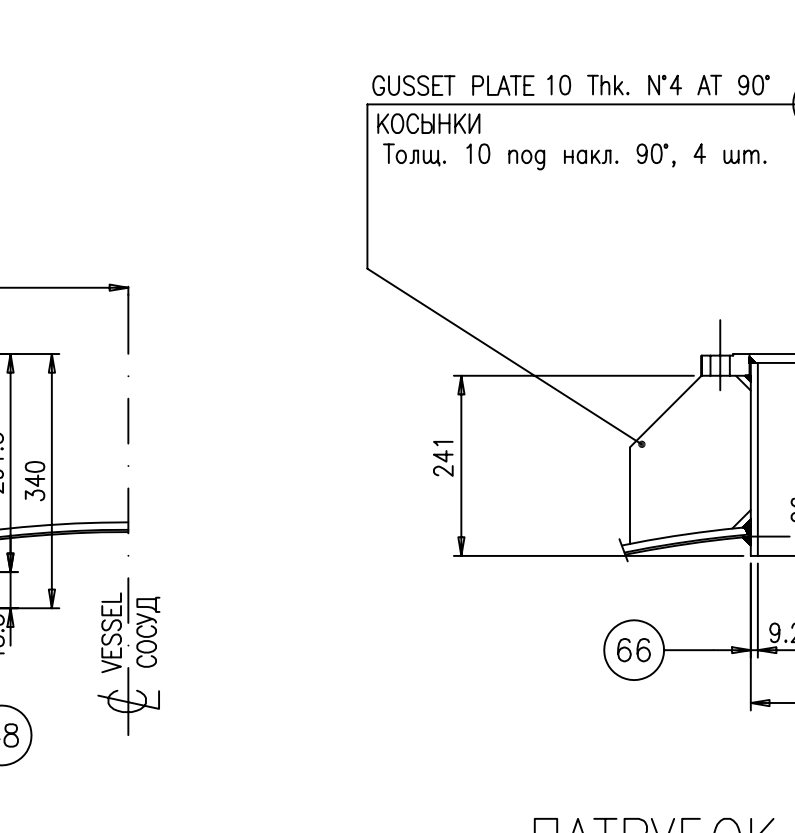
СЕЧЕНИЕ/SECTION "A - A"



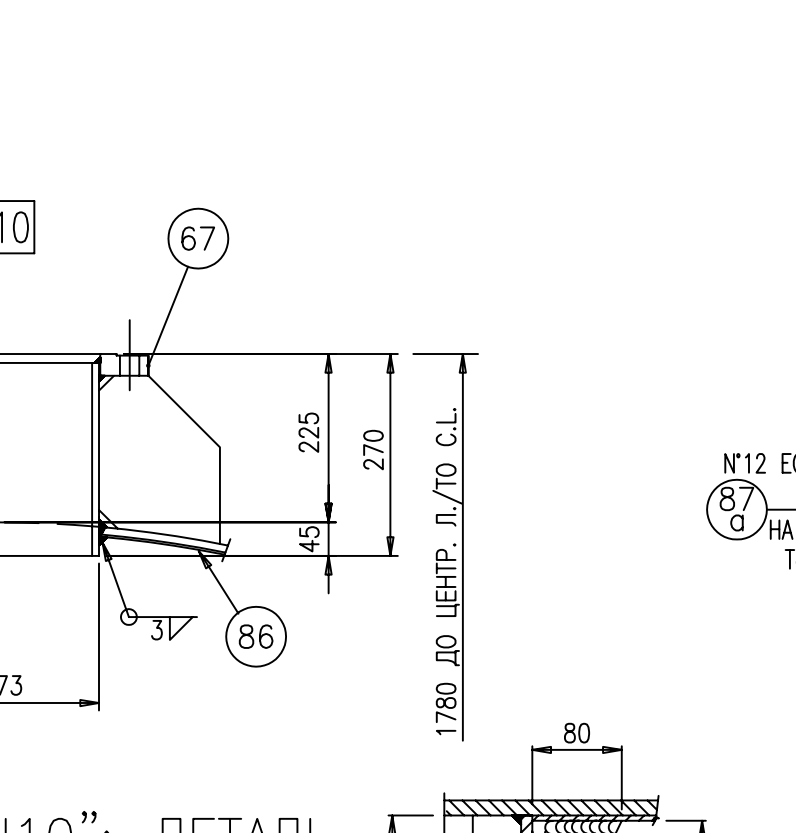
DETAIL NOZZLE "N6"
ПАТРУБОК "N5"-"N6": ДЕТАЛЬ



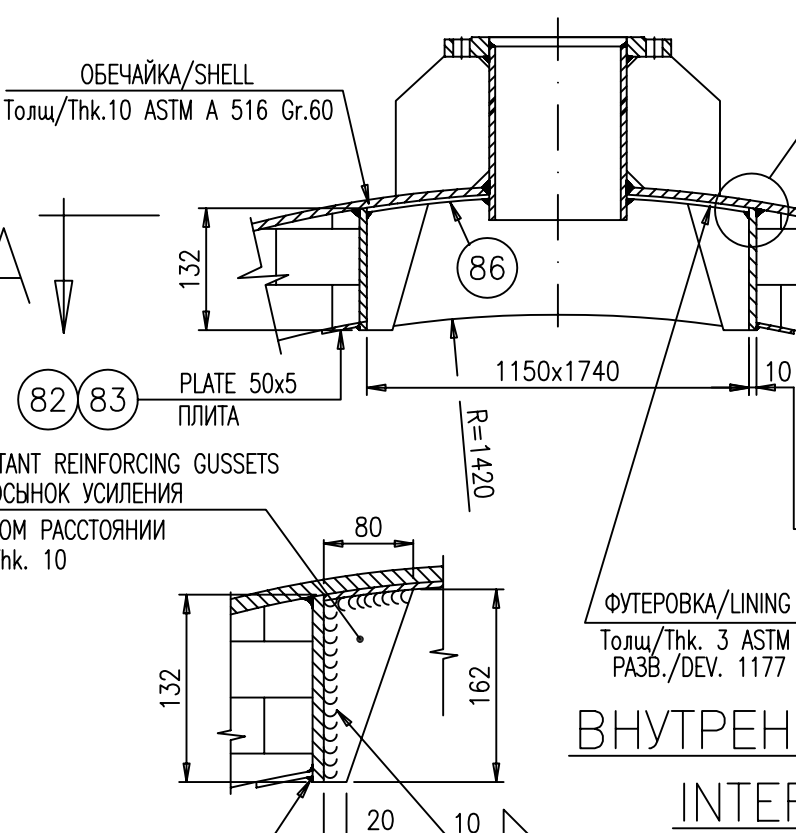
DETAIL NOZZLE "N11"
ПАТРУБОК "N11": ДЕТАЛЬ



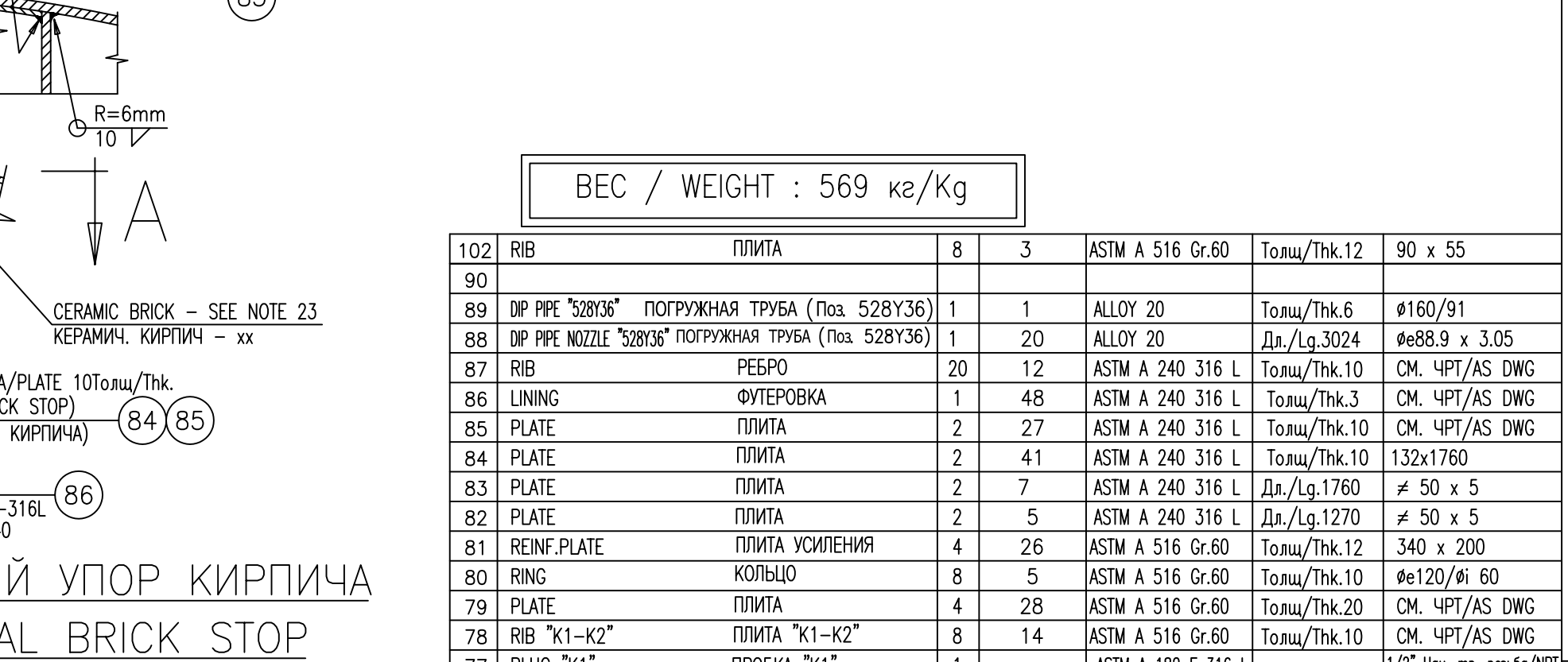
ПАТРУБОК "N10": ДЕТАЛЬ
DETAIL NOZZLE "N10"



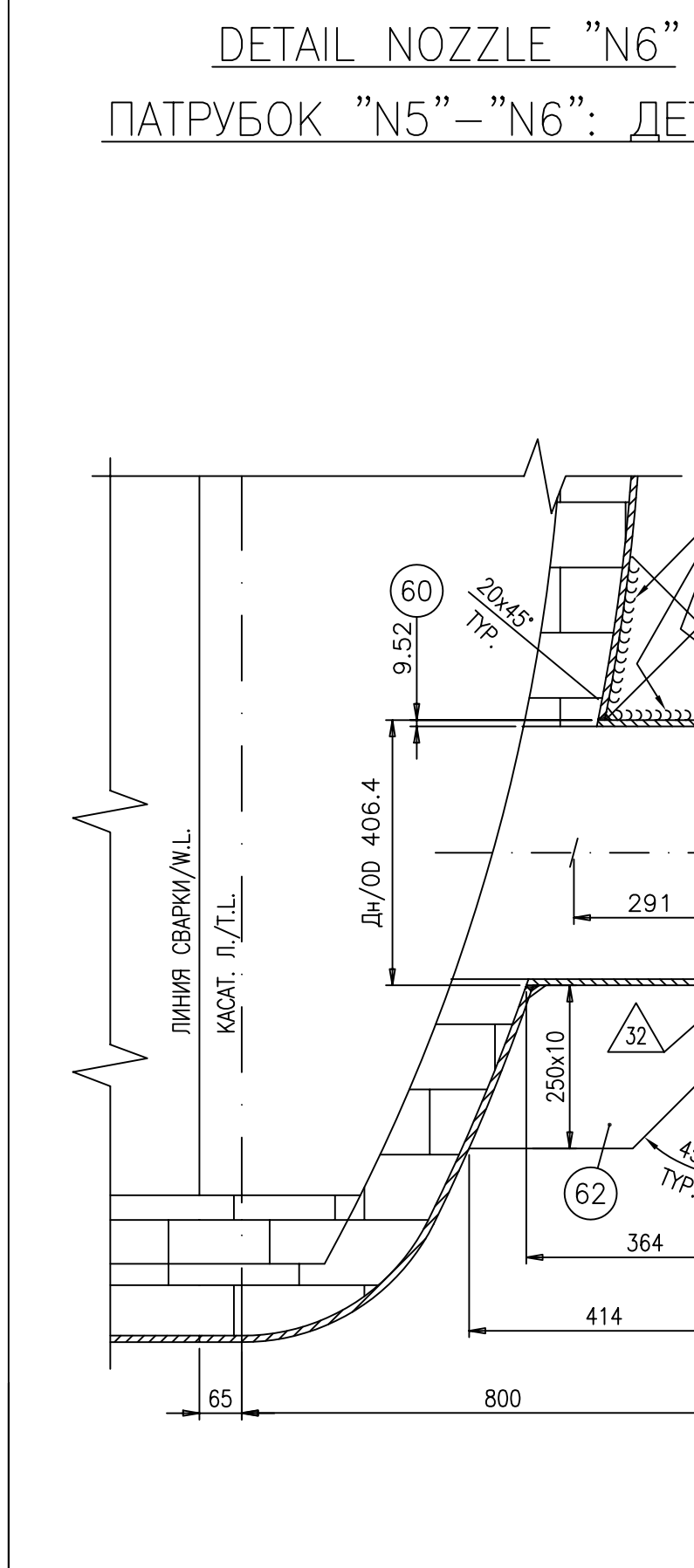
ПАТРУБОК "N10": ДЕТАЛЬ
DETAIL NOZZLE "N10"



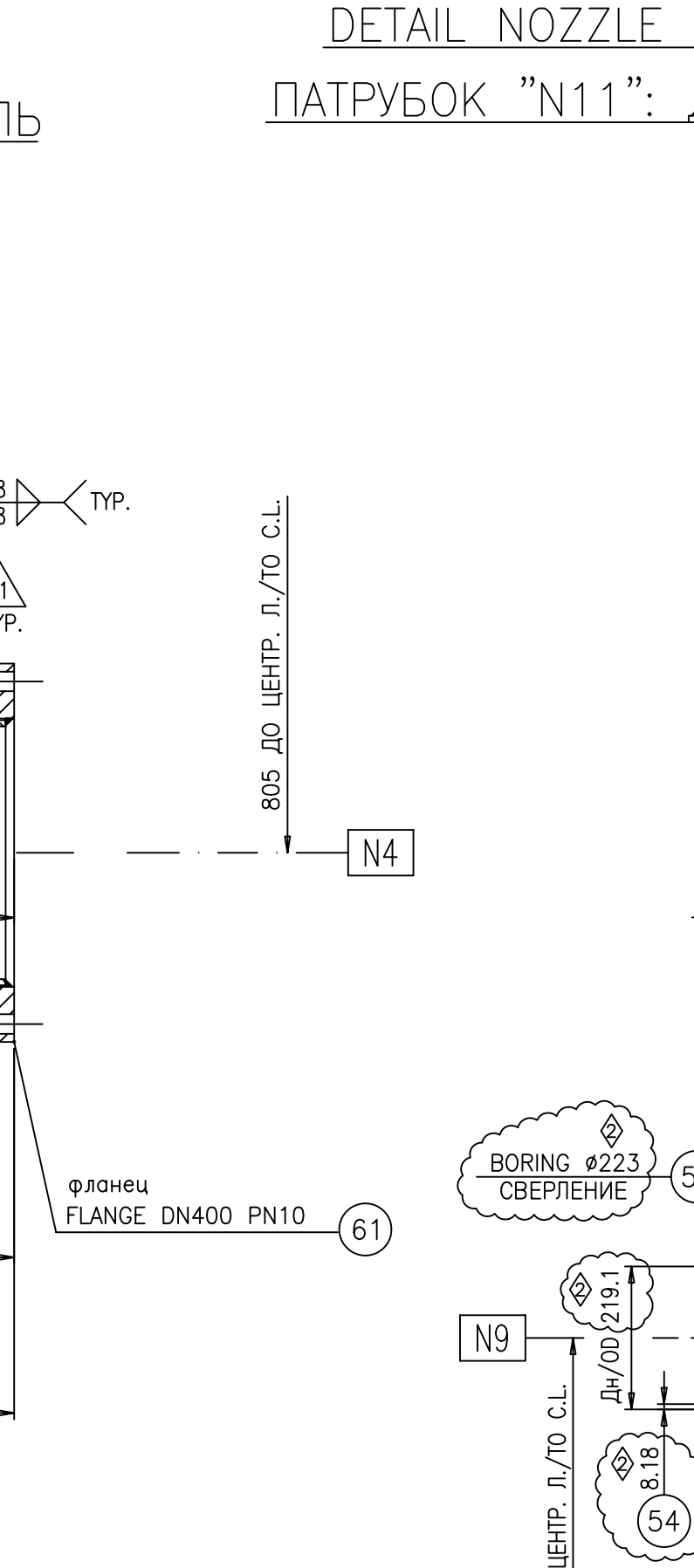
ПАТРУБОК "N10": ДЕТАЛЬ
DETAIL NOZZLE "N10"



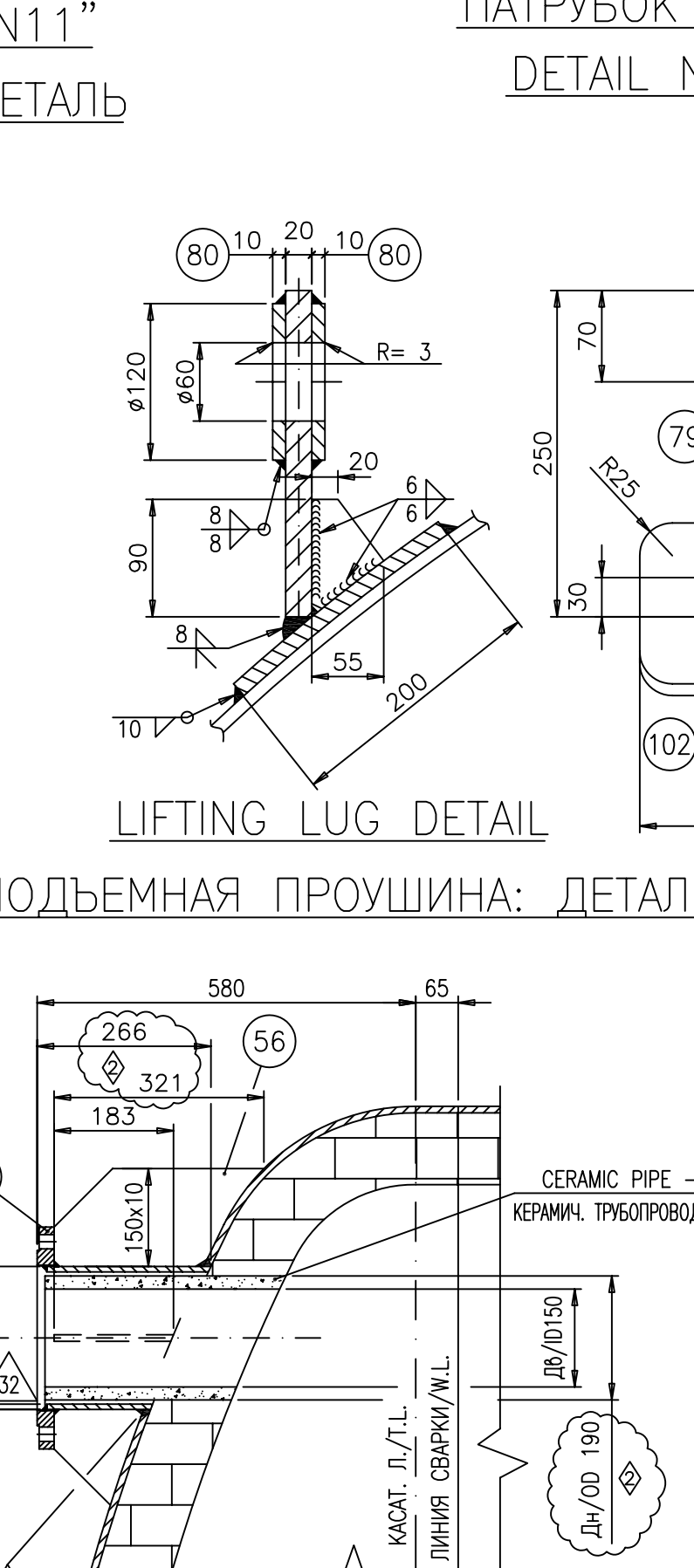
ПАТРУБОК "N10": ДЕТАЛЬ
DETAIL NOZZLE "N10"



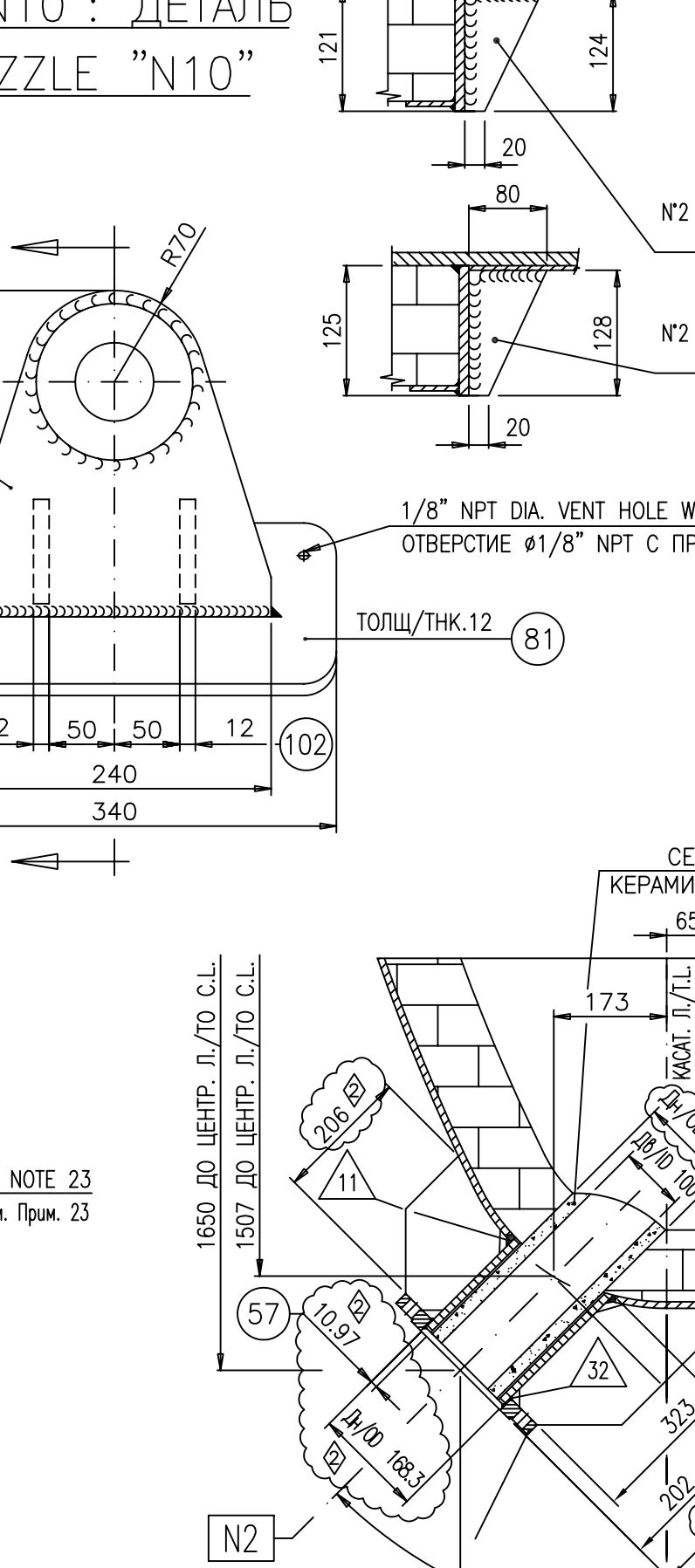
DETAIL NOZZLE "N4"
ПАТРУБОК "N4": ДЕТАЛЬ



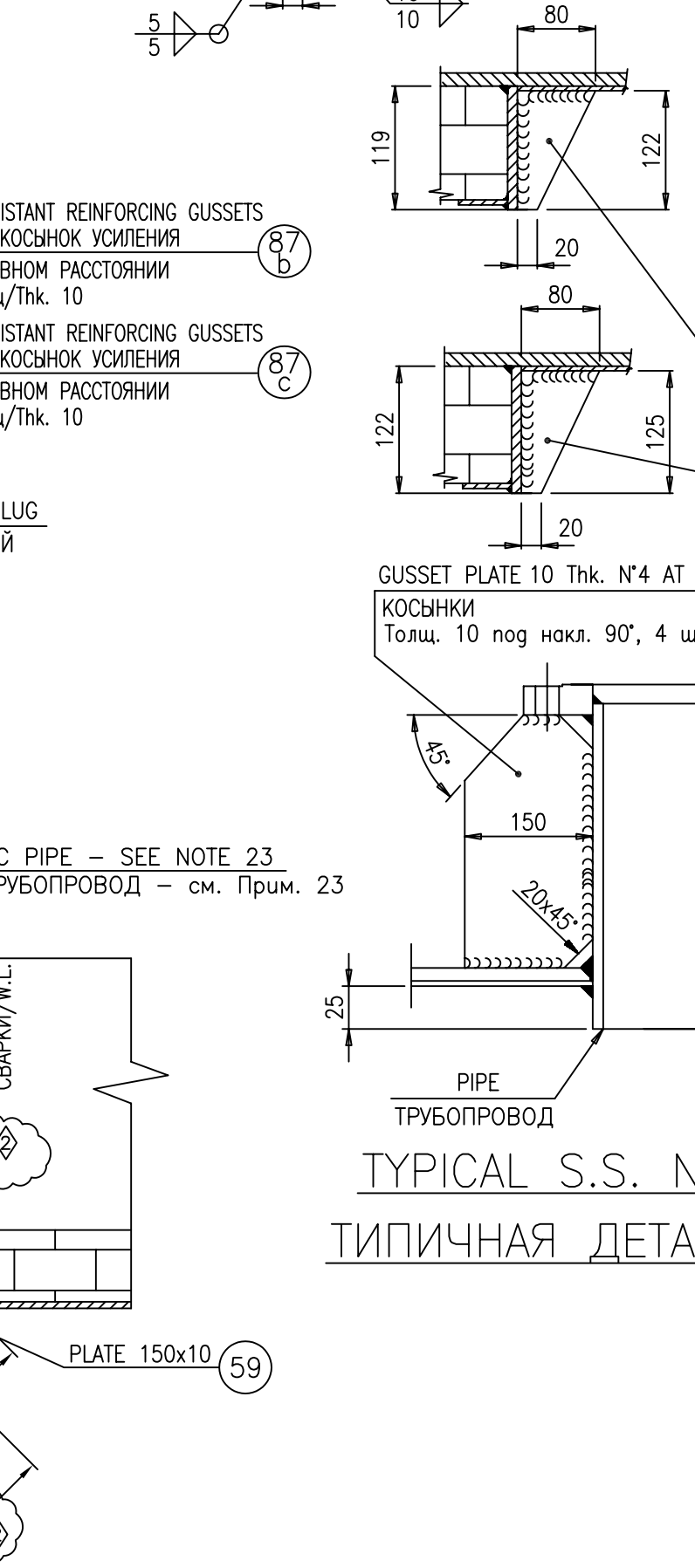
DETAIL NOZZLE "N9"
ПАТРУБОК "N9": ДЕТАЛЬ



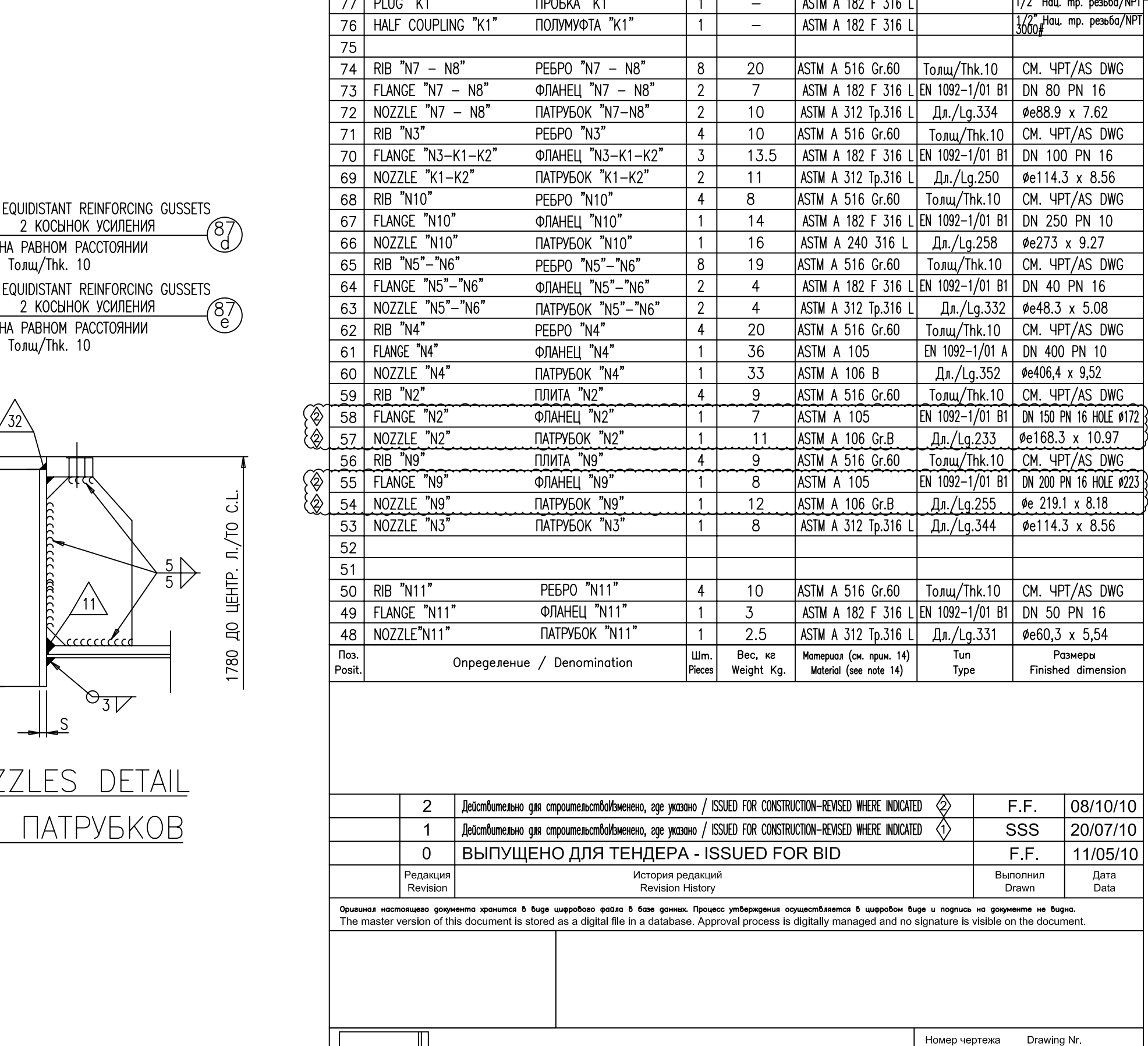
DETAIL NOZZLE "N2"
ПАТРУБОК "N2": ДЕТАЛЬ



DETAIL NOZZLE "N2"
ПАТРУБОК "N2": ДЕТАЛЬ



DETAIL NOZZLE "N2"
ПАТРУБОК "N2": ДЕТАЛЬ



DETAIL NOZZLE "N2"
ПАТРУБОК "N2": ДЕТАЛЬ

102

RIB

ПЛИТА

8

3

ASTM A 516 Gr.60

Толщ./Thk.12

90 x 55

90

89

88

87

86

85

84

83

82

81

80

79

78

77

76

75

74

73

72

71

70

69

68

67

66

65

64

63

62

61

60

59

58

57

56

55

54

53

52

51

50

49

48

47

46

45

44

43

42

41

40

39

38

37

36

35

34

33

32

31

30

29

28

27

26

25

24

23

22

21

20

19

18

17

16

15

14

13

12

11

10

9

8

7

6

5

4

3

2

1

0

БЕС / WEIGHT : 569 кг/Kg

102 RIB ПЛИТА 8 3 ASTM A 516 Gr.60 Толщ./Thk.12 90 x 55

90

89 DP RPE "32836" ПОГРУЖНАЯ ТРУБА (Поз. 528Y36) 1 1 ALLOY 20 Толщ./Thk.6 #160/91

88 DP RPE NOZZLE "32836" ПОГРУЖНАЯ ТРУБА (Поз. 528Y36) 1 20 ALLOY 20 Дл./Lg.3024 #88.9 x 3.05

87 RIB РЕБРО 20 12 ASTM A 240 316 L Толщ./Thk.10 CM. ЧП/AS DWG

86 LINING ФУТЕРОВКА 1 48 ASTM A 240 316 L Толщ./Thk.3 CM. ЧП/AS DWG

85 PLATE ПЛИТА 2 27 ASTM A 240 316 L Толщ./Thk.10 CM. ЧП/AS DWG

84 PLATE ПЛИТА 2 41 ASTM A 240 316 L Толщ./Thk.10 132x1760

83 PLATE ПЛИТА 2 7 ASTM A 240 316 L Дл./Lg.1760 # 50 x 5

82 PLATE ПЛИТА 2 5 ASTM A 240 316 L Дл./Lg.1270 # 50 x 5

81 REINF.PLATE ПЛИТА УСИЛЕНИЯ 4 26 ASTM A 516 Gr.60 Толщ./Thk.12 340 x 200

80 RING КОЛЬЦО 8 5 ASTM A 516 Gr.60 Толщ./Thk.10 #e120/4: 60

79 PLATE ПЛИТА 4 28 ASTM A 516 Gr.60 Толщ./Thk.20 CM. ЧП/AS DWG

78 RIB "K1-K2" ПЛИТА "K1-K2" 8 14 ASTM A 516 Gr.60 Толщ./Thk.10 CM. ЧП/AS DWG

77 PLUG "K1" ПРОБКА "K1" 1 - ASTM A 182 F 316 L 1/2" Толщ. тр. резьбы/NPT

76 HALF COUPLING "K1" ПОЛУМУФТА "K1" 1 - ASTM A 182 F 316 L 1/2" Толщ. тр. резьбы/NPT

75

74 RIB "N7 - N8" РЕБРО "N7 - N8" 8 20 ASTM A 516 Gr.60 Толщ./Thk.10 CM. ЧП/AS DWG

73 FLANGE "N7 - N8" ФЛАНЕЦ "N7 - N8" 2 7 ASTM A 182 F 316 L EN 1092-1/01 B1 DN 80 PN 16

72 NOZZLE "N7 - N8" ПАТРУБОК "N7-N8" 2 10 ASTM A 312 Tp.316 L Дл./Lg.334 #e88.9 x 7.62

71 RIB "N3" РЕБРО "N3" 4 10 ASTM A 516 Gr.60 Толщ./Thk.10 CM. ЧП/AS DWG

70 FLANGE "N3-K1-K2" ФЛАНЕЦ "N3-K1-K2" 3 13.5 ASTM A 182 F 316 L EN 1092-1/01 B1 DN 100 PN 16

69 NOZZLE "K1-K2" ПАТРУБОК "K1-K2" 2 11 ASTM A 312 Tp.316 L Дл./Lg.250 #e114.3 x 8.56

68 RIB "N10" РЕБРО "N10" 4 8 ASTM A 516 Gr.60 Толщ./Thk.10 CM. ЧП/AS DWG

67 FLANGE "N10" ФЛАНЕЦ "N10" 1 14 ASTM A 182 F 316 L EN 1092-1/01 B1 DN 250 PN 10

66 NOZZLE "N10" ПАТРУБОК "N10" 1 16 ASTM A 240 316 L Дл./Lg.258 #e273 x 9.27

65 RIB "N5-N6" РЕБРО "N5-N6" 8 19 ASTM A 516 Gr.60 Толщ./Thk.10 CM. ЧП/AS DWG

64 FLANGE "N5-N6" ФЛАНЕЦ "N5-N6" 2 4 ASTM A 182 F 316 L EN 1092-1/01 B1 DN 40 PN 16

63 NOZZLE "N5-N6" ПАТРУБОК "N5-N6" 2 4 ASTM A 312 Tp.316 L Дл./Lg.332 #e48.3 x 5.08

62 RIB "N4" РЕБРО "N4" 4 20 ASTM A 516 Gr.60 Толщ./Thk.10 CM. ЧП/AS DWG

61 FLANGE "N4" ФЛАНЕЦ "N4" 1 36 ASTM A 105 EN 1092-1/01 A DN 400 PN 10

60 NOZZLE "N4" ПАТРУБОК "N4" 1 33 ASTM A 106 B Дл./Lg.352 #e406.4 x 9.52

59 RIB "N2" ПЛИТА "N2" 4 9 ASTM A 516 Gr.60 Толщ./Thk.10 CM. ЧП/AS DWG

58 FLANGE "N2" ФЛАНЕЦ "N2" 1 7 ASTM A 105 EN 1092-1/01 B1 DN 150 PN 16 HOLE #172

57 NOZZLE "N2" ПАТРУБОК "N2" 1 11 ASTM A 106 Gr.B Дл./Lg.233 #e168.3 x 10.97

56 RIB "N9" ПЛИТА "N9" 4 9 ASTM A 516 Gr.60 Толщ./Thk.10 CM. ЧП/AS DWG

55 FLANGE "N9" ФЛАНЕЦ "N9" 1 8 ASTM A 105 EN 1092-1/01 B1 DN 200 PN 16 HOLE #223

54 NOZZLE "N9" ПАТРУБОК "N9" 1 12 ASTM A 106 Gr.B Дл./Lg.255 #e219.1 x 8.18

53 NOZZLE "N3" ПАТРУБОК "N3" 1 8 ASTM A 312 Tp.316 L Дл./Lg.344 #e114.3 x 8.56

52

51

50 RIB "N11" РЕБРО "N11" 4 10 ASTM A 516 Gr.60 Толщ./Thk.10 CM. ЧП/AS DWG

49 FLANGE "N11" ФЛАНЕЦ "N11" 1 3 ASTM A 182 F 316 L EN 1092-1/01 B1 DN 50 PN 16

48 NOZZLE "N11" ПАТРУБОК "N11" 1 2.5 ASTM A 312 Tp.316 L Дл./Lg.331 #e60.3 x 5.54

Пос. Post. Определение / Denomination Шт. Pieces Вес, кг Weight Kg Материал (см. прим. 14) Material (see note 14) Тип Type Размеры Finished dimension

desmet ballestra

Desmet Ballestra s.p.a.

MILANO - Italy / МИЛАН - Италия

Номер чертежа

7E43-30-006-3

Номер заказа/заказа

Customer Nr.

Задание

7E43

Лист

3 / 3

Установка

ПРОИЗВОДСТВО КИСЛОТНОЙ ТРУБЫ

Масштаб

1:10

Заголовок

ЕМКОСТЬ ОБЫЧНОГО КИСЛОТНОГО НАСОСА

Пик

528V1

Ссылочный чертеж

Reference DWG.

Дата

-

Исходный документ хранится в базе данных. Процесс утверждения осуществляется в цифровой форме и подпись не требуется.

The master version of this document is stored as a digital file in a database. Approval process is digitally managed and no signature is visible on the document.

Мы сохраняем за собой исключительные права на этот документ и запрещаем его копирование, распространение и использование без нашего письменного разрешения.

We reserve the ownership under the law of this drawing with prohibition of copying, reproduction and to make it third persons without our written authorization.